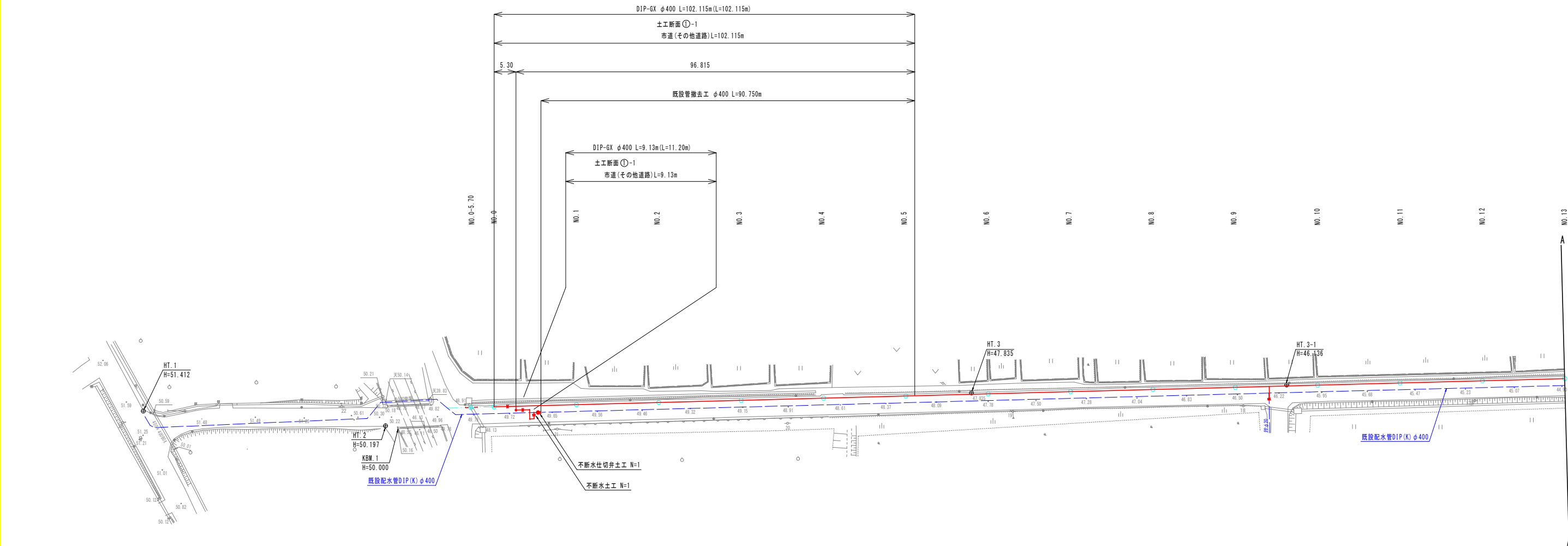


令和7年度 配水管網敷化（新設1工区）工事		
工事番号	平公上工第7号	
路線名	尾崎安田1号線	
施箇所	平川市新屋 地内	
平面図		縮尺 S=1:500
図面番号	8 葉中 1	
平	川	市
青	森	県

平面図

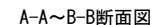
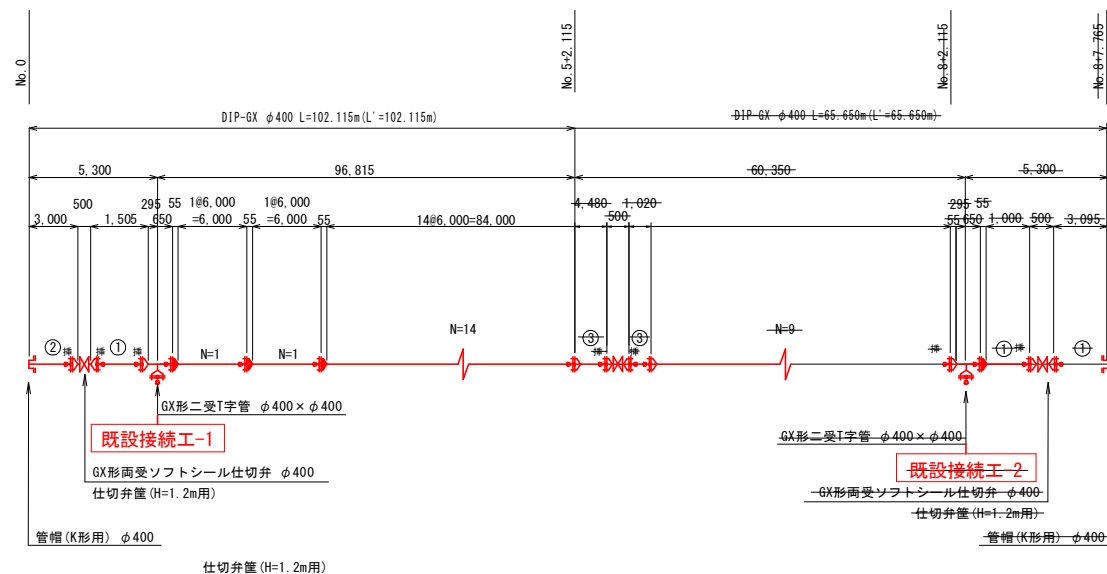
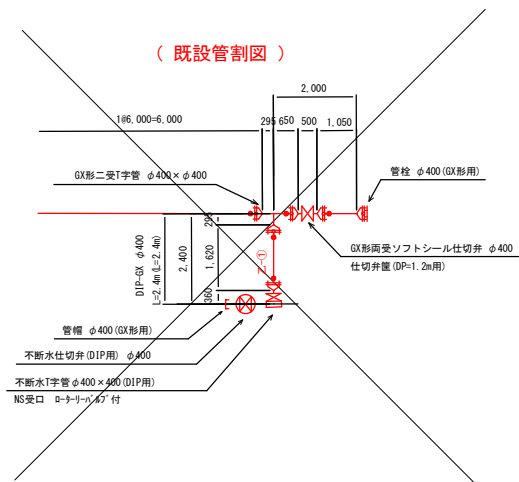
S=1:500



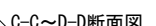
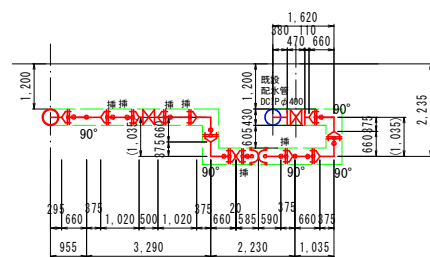
令和7年度 配水管制置化（新屋1工区）工事	
工事番号	平公上工第7号
路線名 路川	尾崎安田1号線
施工場所 地恵	平川市新屋 地内
管割区	縮尺 S=None
図面番号	8 葉中 2
平	川
青	森
	市
	県

管 割 図

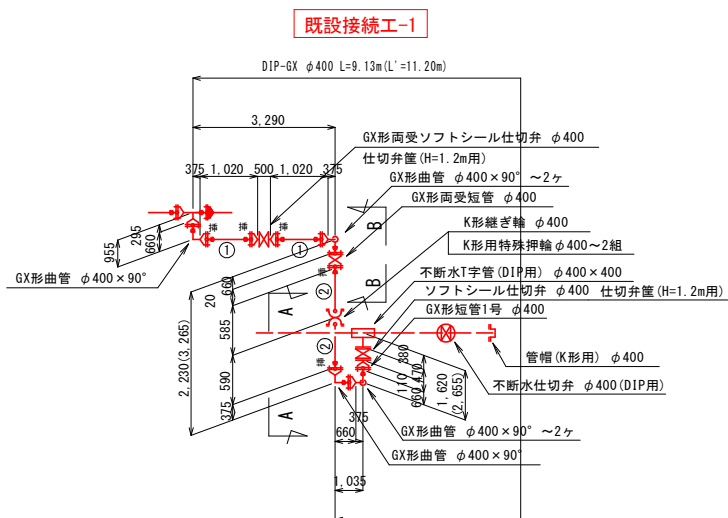
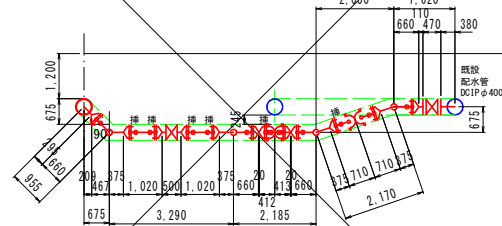
S=None



S=1 : 100

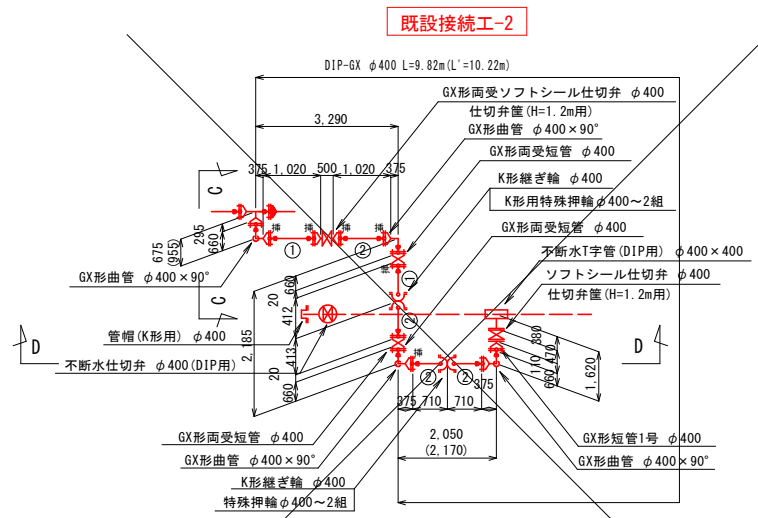
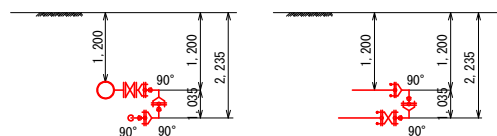


S=1:100



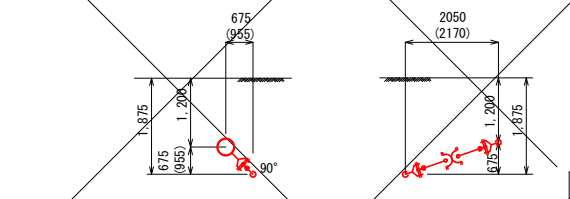
A-A断面图

B-B断面图



C-C断面图

D-D断面图



	GX形継手
	GX形継手(ライン)
	切管挿し口加工
	GX形継手(Gリンク)

GX形必要一体化長さ (DP=1.20m)

[設計水圧 0.75MPa]

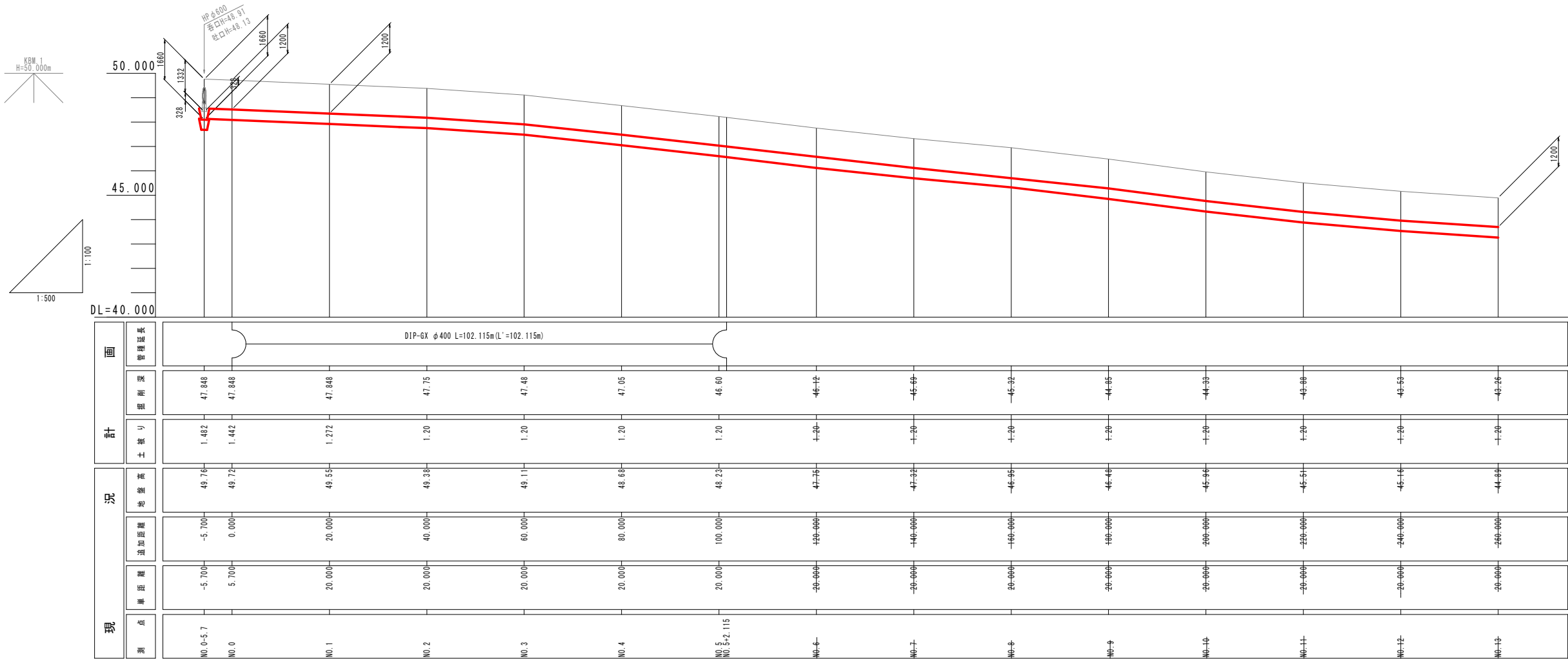
ポリスリーブ使用

曲管角度	口 径	一体化長さ	T字管、仕切弁、管端部	口 径	一体化長さ
45°を超え90°以下	φ400	10.0m	T字管部	φ400	7.0m
22.5°を超え45°以下	φ400	4.0m	管 端 部	φ400	15.0m
22.5°以下	φ400	1.0m	仕切弁部	φ400	15.0m

令和7年度 配水管耐震化（新屋1工区）工事	
工事番号	平公上工第7号
路線名	尾崎安田1号線
施行所	平川市新屋 地内
縦断面図	縮尺 H=1:100 V=1:500
図面番号	8 葉中 3
平川市 青森県	

縦断面図

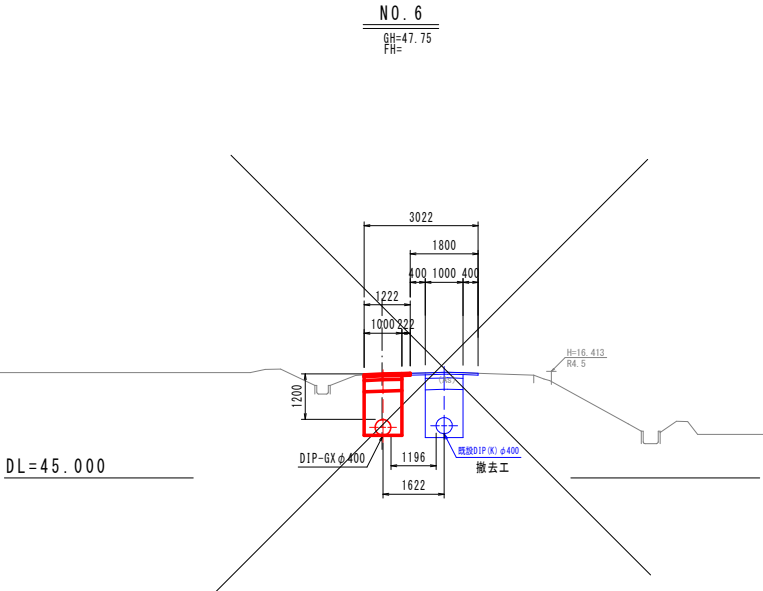
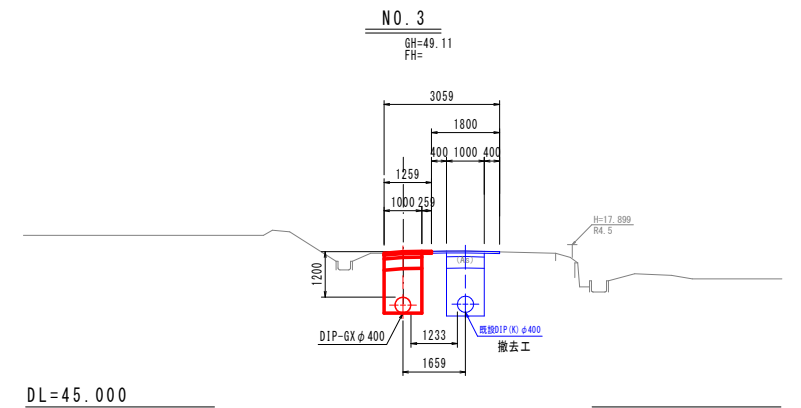
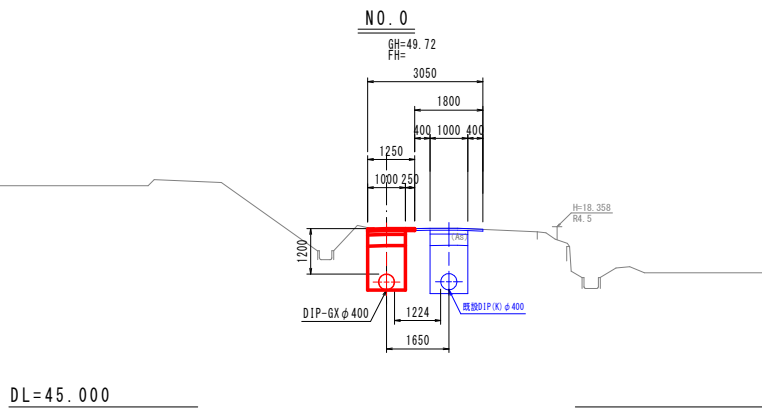
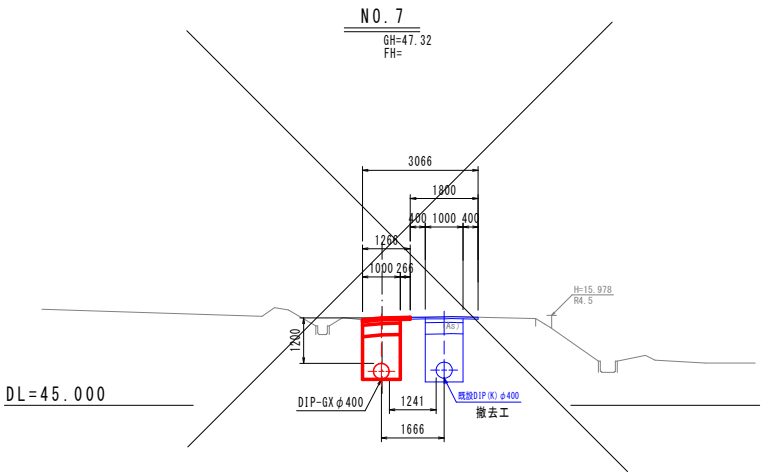
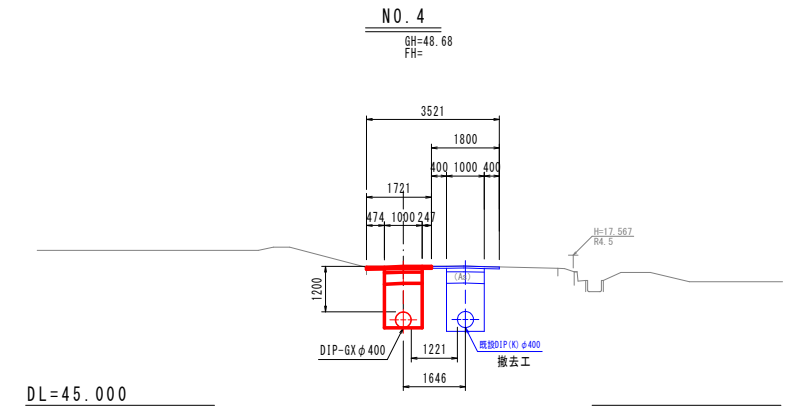
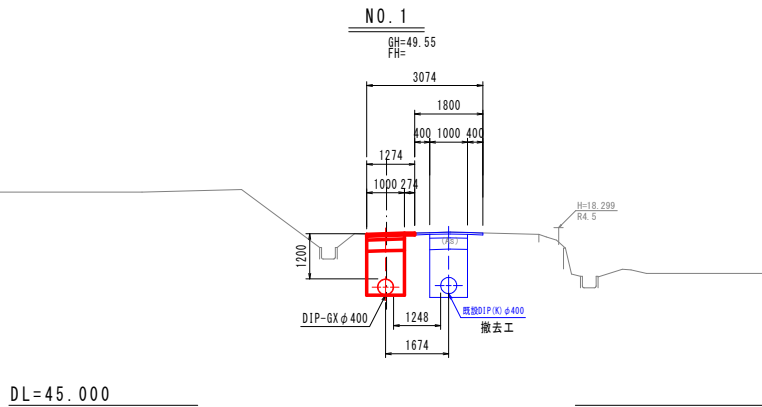
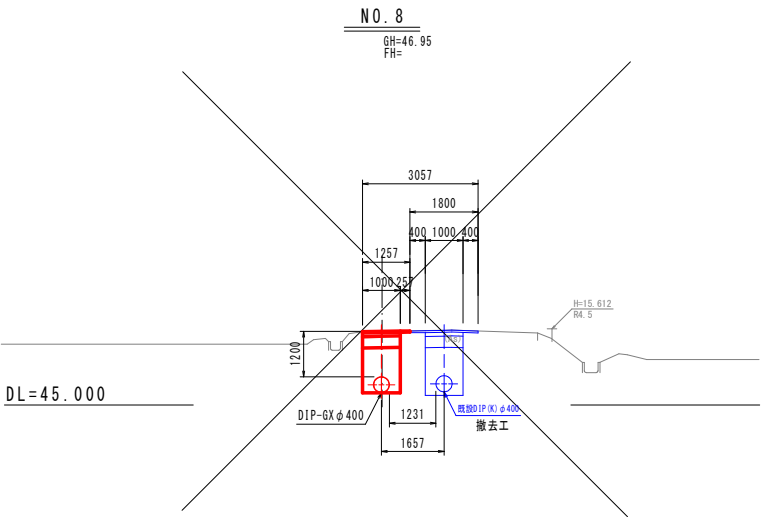
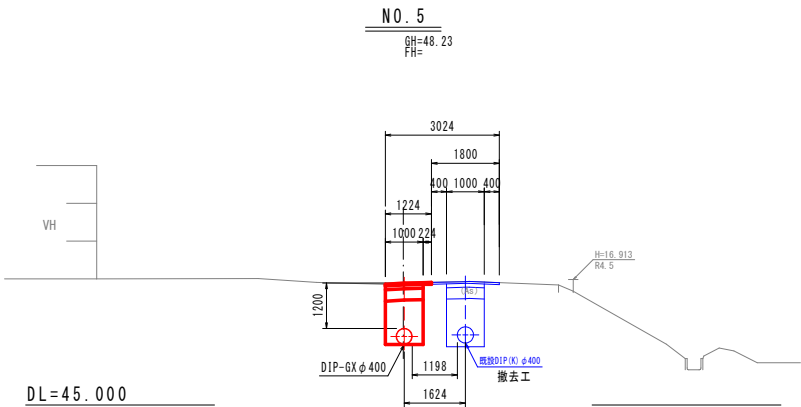
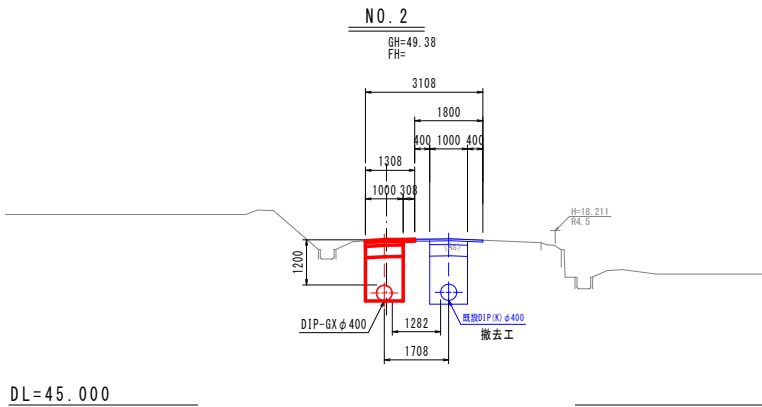
H=1:100
V=1:500



令和7年度 配水管網強化（新設1工区）工事	
工事番号	平公上工第7号
路線名	尾崎安田1号線
施行所	平川市新屋 地内
横断面	縮尺 S=1:100
図面番号	8 葉中 4
平 川 市	
青 森 県	

横断図

S=1:100

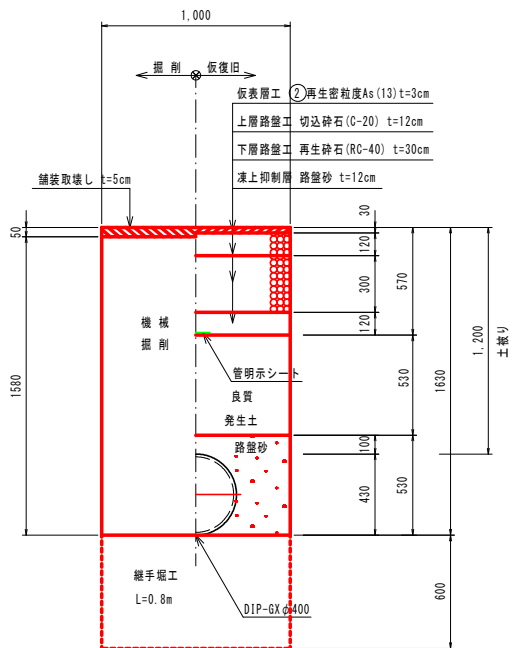


令和7年度 配水管制震化（新設1工区）工事	
工事番号	平公上工第7号
路線名 河川	尾崎安田1号線
施工箇所	平川市新屋 地内
掘削・復旧断面図	縮尺 S=1:20
図面番号	8葉中5
平川市 青森県	

土工断面①-1

その他市道

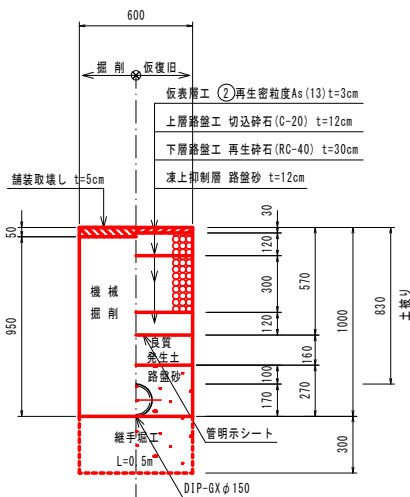
掘削 仮復旧



土工断面①-2

その他市道

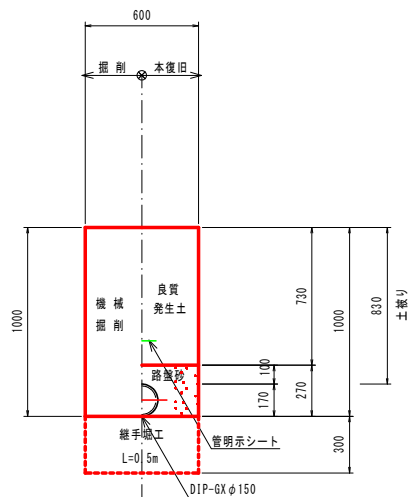
掘削 仮復旧



土工断面②

路外

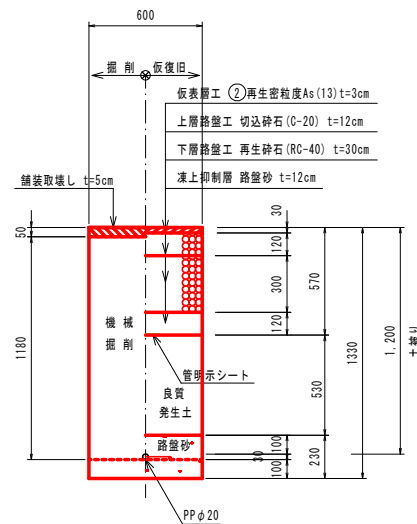
掘削 仮復旧



土工断面③

その他市道

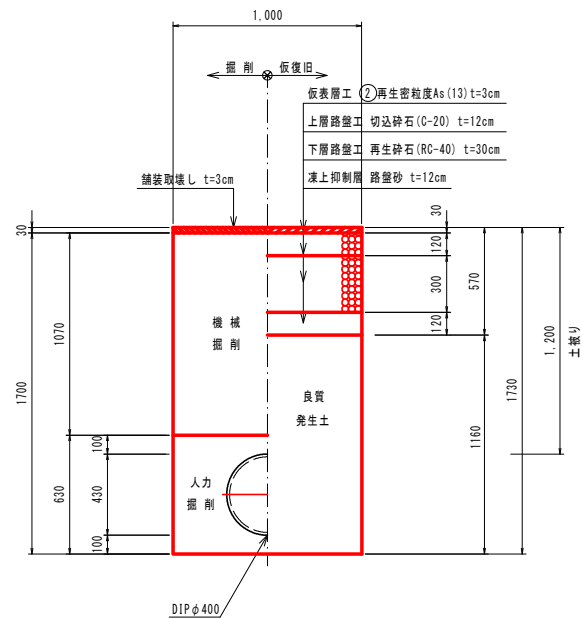
掘削 仮復旧



撤去土工断面④

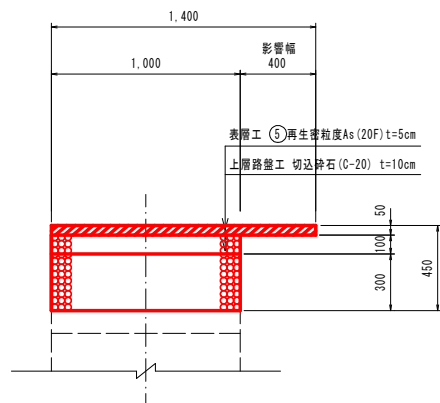
その他市道

掘削 仮復旧



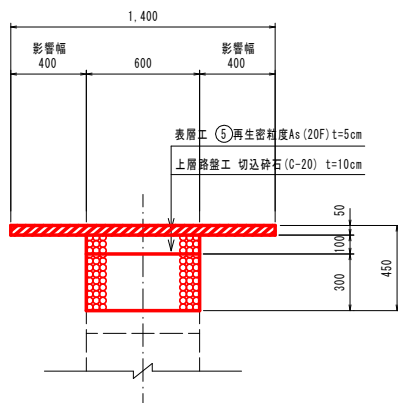
本復旧

その他市道



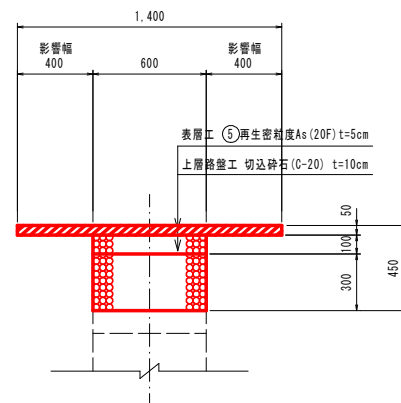
本復旧

その他市道



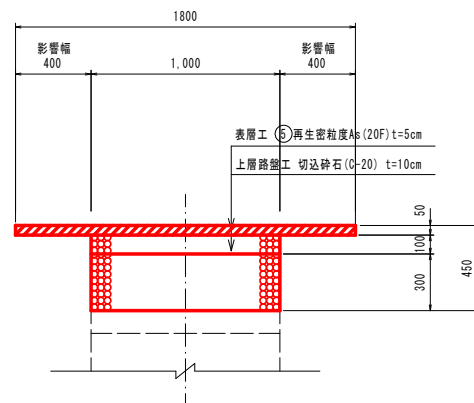
本復旧

その他市道



本復旧

その他市道

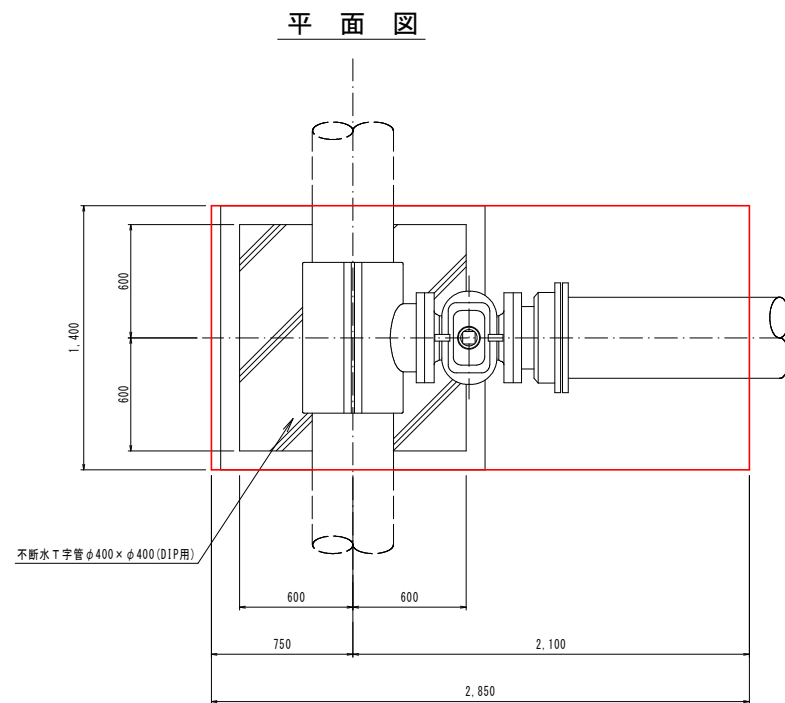


注) 発生土が埋戻に満たない場合は、協議により購入土とすることが出来る。

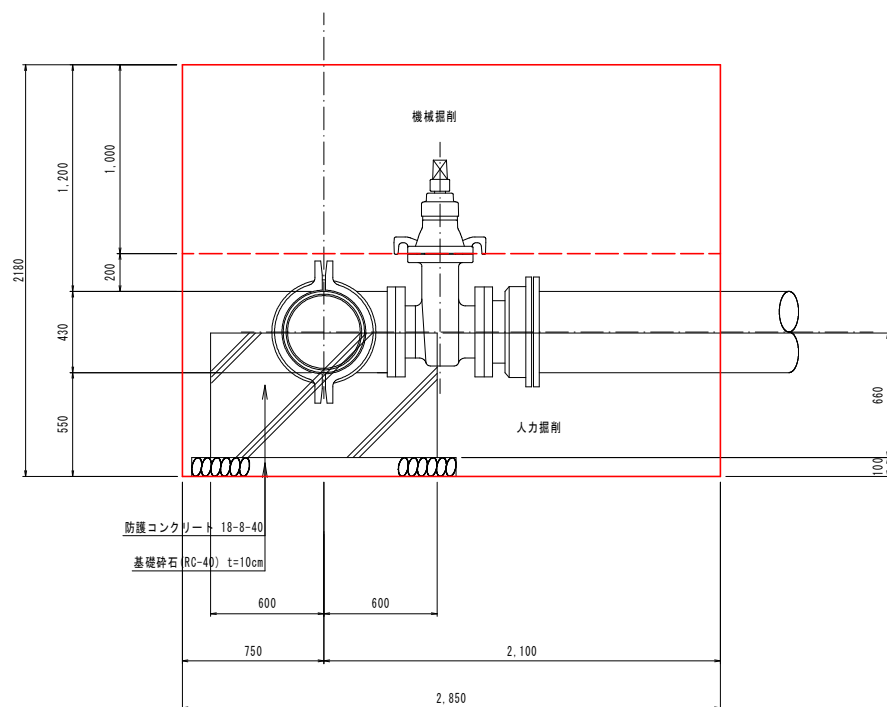
令和7年度 配水管網強化（新屋1工区）工事		
工事番号	平公上工第7号	
路線名	尾崎安田1号線	
施行所	平川市新屋 地内	
不断水設置掘削図		縮尺 S=1:20
図面番号	8 葉中 6	
平	川	市
青	森	県

不断水設置掘削図 S=1:20

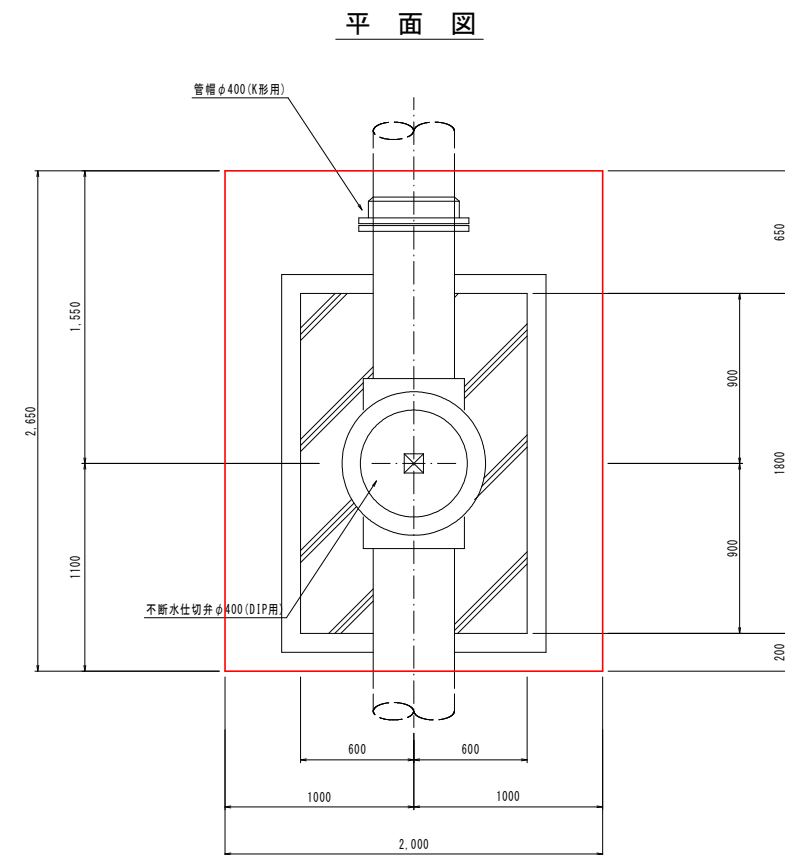
不断水分岐掘削図



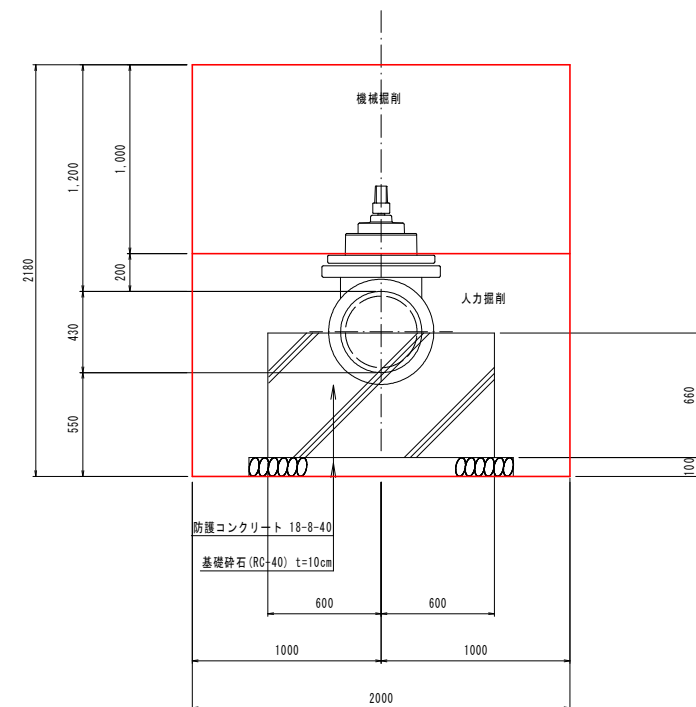
断面図



不断水仕切弁設置掘削図



断面図



S=1:10

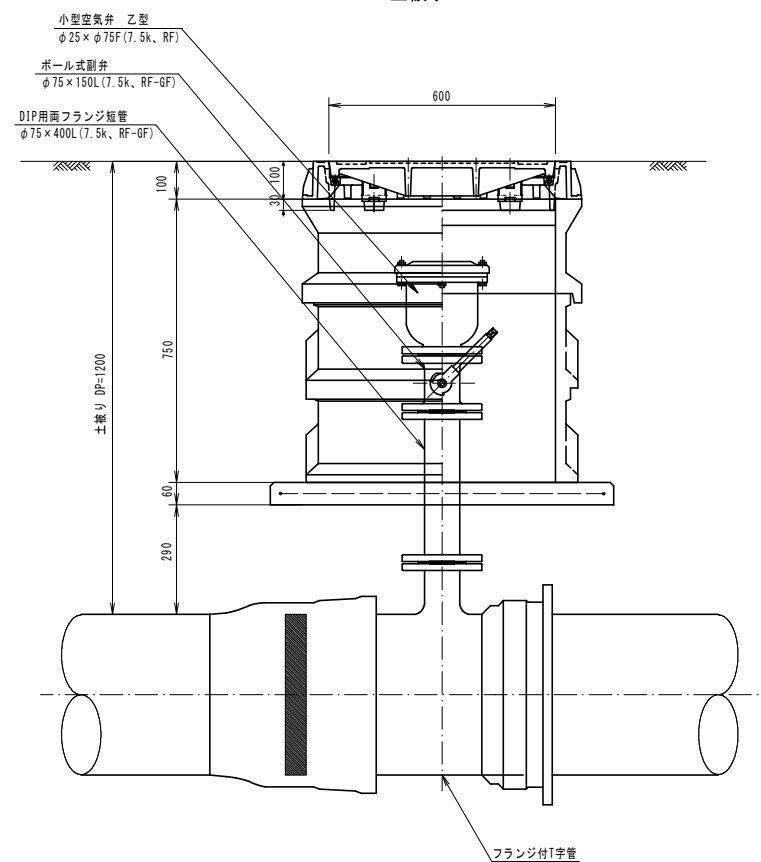
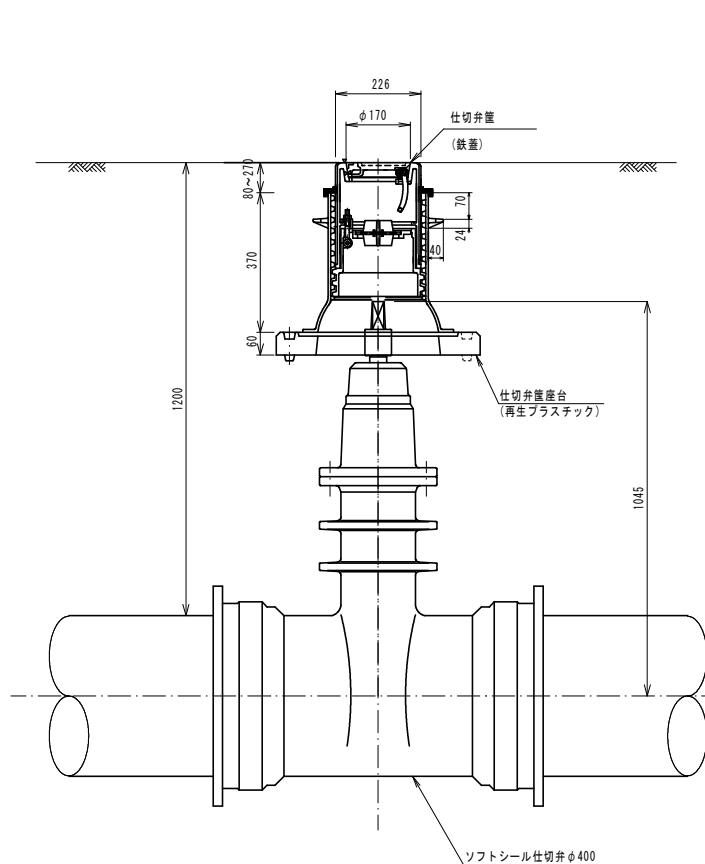
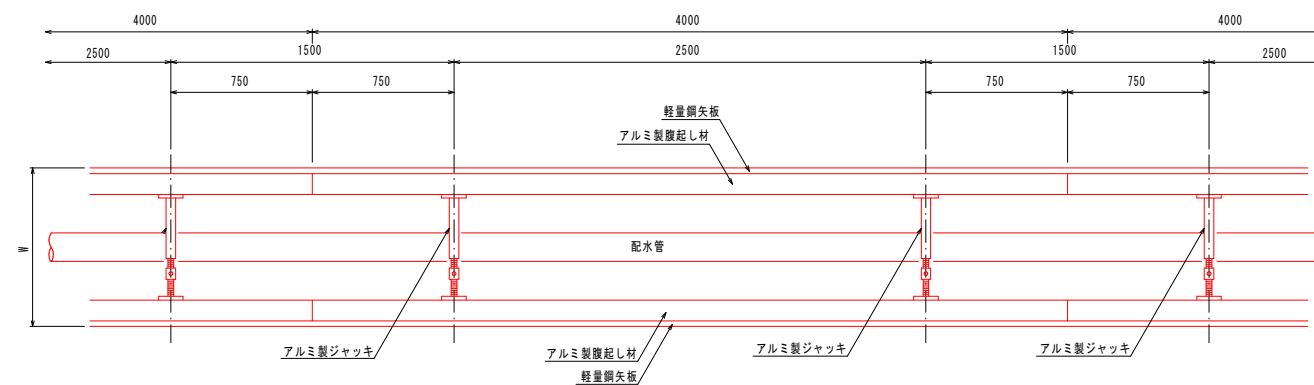
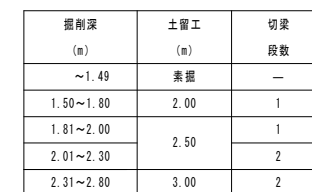
土被り1.20m

平面图



土被り1.20m

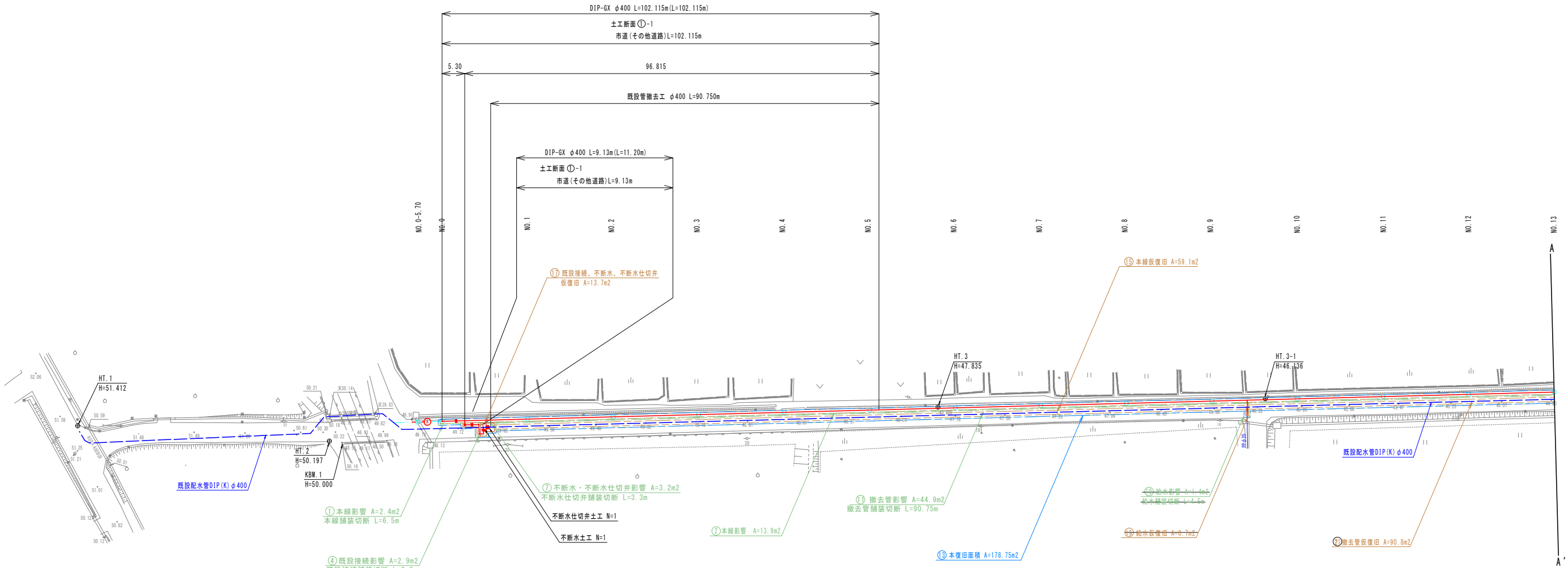
平面图



令和7年度 配水管耐震化（新屋1工区）工事	
工事番号	平公上工第7号
路線名	尾崎安田1号線
施行所	平川市新屋 地内
舗装復旧平面図	縮尺 S=1:500
図面番号	8 葉中8
平 川 市	
青 森 県	

舗装復旧平面図

S=1:500



影響部数量

土工区分	No.	舗装工事 As切断 m	舗装面積 m ²
①	本線影響	6.5	2.4
②	本線影響		13.9
③	本線影響	7.4	54.5
④	既設接続影響	6.8	2.9
⑤	既設接続影響	5.7	3.1
⑥	排水管影響	5.9	2.4
⑦	不断水・不断水仕切弁影響	3.3	3.2
⑧	不断水影響	9.3	3.0
⑨	不断水仕切弁影響	6.1	2.1
⑩	給水影響	4.5	1.4
⑪	撤去管影響	90.75	44.9
⑫	撤去管影響	180.2	151.8
計		107.35	67.3

本復旧舗装面積

土工区分	No.	舗装面積 m ²
⑬	本復旧	178.75
⑭	本復旧	605.2
計		178.75

仮復旧舗装面積

土工区分	No.	舗装面積 m ²
⑮	本線仮復旧	59.1
⑯	本線仮復旧	189.4
⑰	既設接続・不断水・ 不断水仕切弁 仮復旧	13.7
⑱	既設接続・不断水・ 不断水仕切弁 仮復旧	13.9
⑲	給水仮復旧	0.7
㉑	排水管仮復旧	1.8
㉒	撤去管仮復旧	90.8
㉓	撤去管仮復旧	182.1
計		163.6